

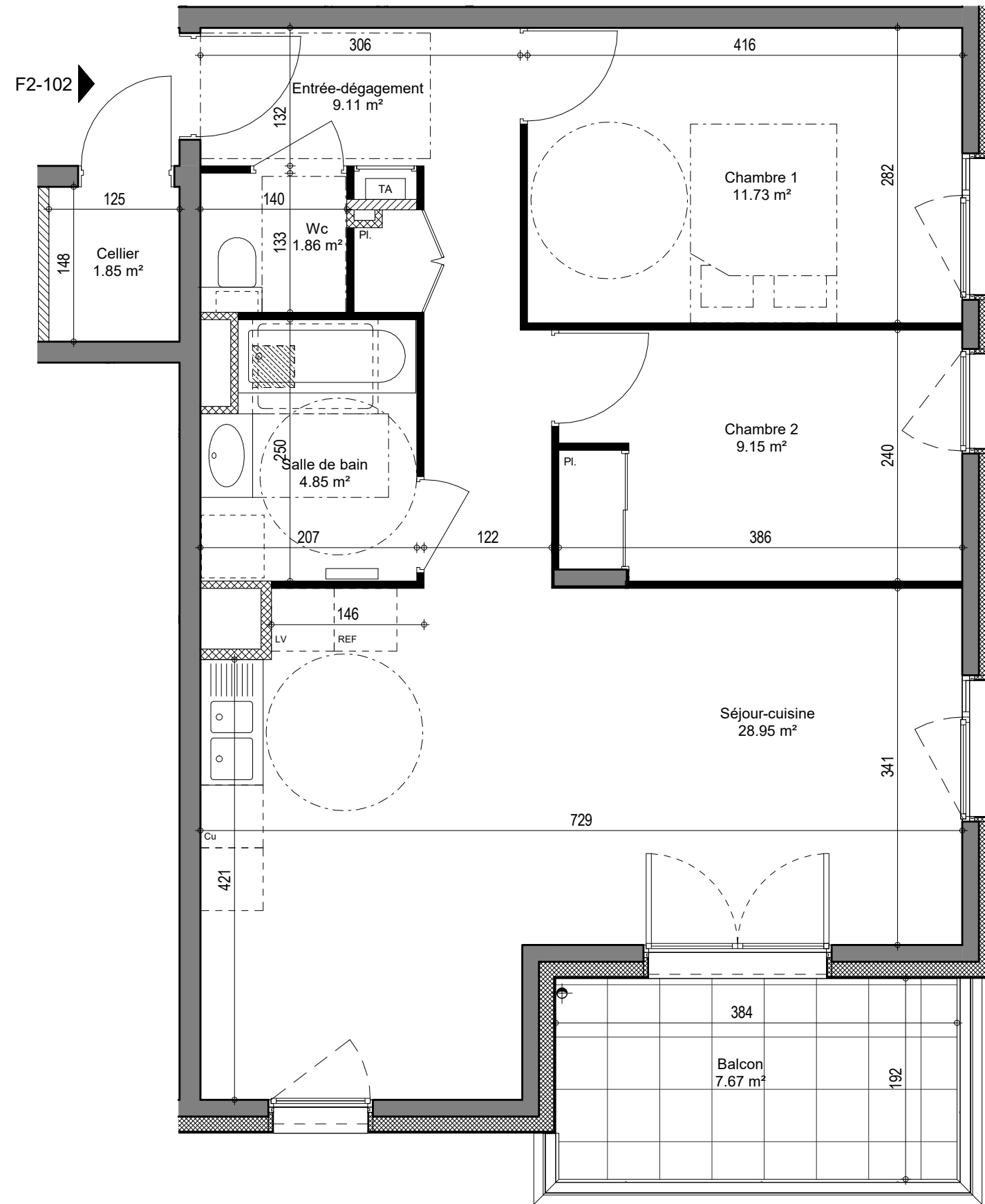
Le Parc des Toriolets Bâtiment F

Avenue du Stade
Meythet - 74 960 ANNECY



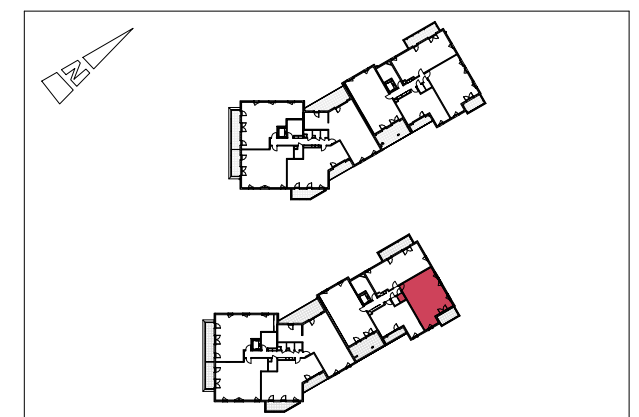
APPARTEMENT	ETAGE	TYPE
F2 - 102	N1	T3

Séjour-cuisine	28.95 m ²
Salle de bain	4.85 m ²
Wc	1.86 m ²
Chambre 1	11.73 m ²
Chambre 2	9.15 m ²
Entrée-dégagement	9.11 m ²
TOTAL	65.65 m²
Balcon	7.67 m ²
Cellier	1.85 m ²



Faux plafond

Les surfaces indiquées sont approximatives et peuvent varier dans le cadre de la législation des ventes en état futur achèvement (+ ou - 5%). Les retombées, sorties, canalisations et ballon d'eau chaude ne sont pas figurés.
Des modifications sont susceptibles d'être apportées en fonction des nécessités techniques de la réalisation tant en ce qui concerne les dimensions libres que l'équipement. Les cuisines ne sont pas fournies, seuls leurs emplacements sont donnés à titre indicatif.



"Le parc des Toriolets"
S/C TERACTEM - 105 Avenue de Genève - CS 40528 - 74014 Annecy Cedex

DATE : 30/09/2021