

RESIDENCES DU PORT
Chemin de la fontaine - 74910 SEYSSEL

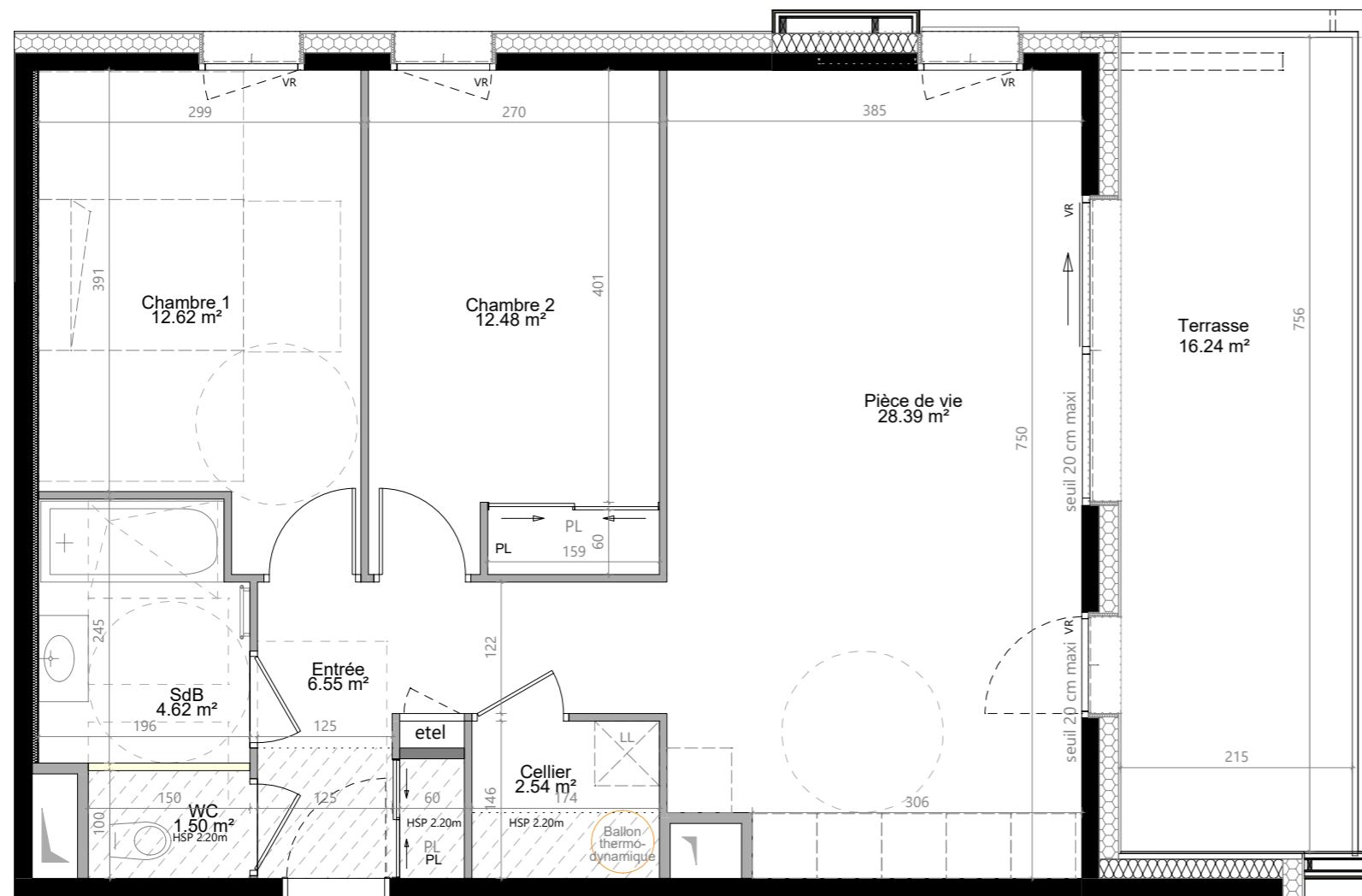
LOCALISATION



NIVEAU : ETAGE 2
APPARTEMENT : T3 - 207

SURFACES HABITABLES

Entrée	6.55 m ²
Pièce de vie	28.39 m ²
Cellier	2.54 m ²
Salle de bains	4.62 m ²
WC	1.50 m ²
Chambre 1	12.62 m ²
Chambre 2	12.48 m ²
TOTAL	68.70 m²
Terrasse	16.24 m ²



VR : Volets roulant
EDEL : Tableau électrique
EP : Descente eaux pluviales
LL : emplacement lave-lage
Faux plafond

Les surfaces indiquées sont approximatives et peuvent varier dans le cadre de la législation des ventes en état futur d'achèvement (+ ou - 5%). Les retombées, les sorties et les canalisations ne figurent pas sur le plan. Des modifications sont susceptibles d'être apportées en fonction des nécessités techniques de la réalisation tant en ce qui concerne les dimensions libres que l'équipement. Les cuisines et appareils électroménagers ne sont pas fournis, seuls leurs emplacements sont donnés à titre indicatifs. La simulation d'aménagement est non contractuelle.



Plan de vente - 09/12/2021