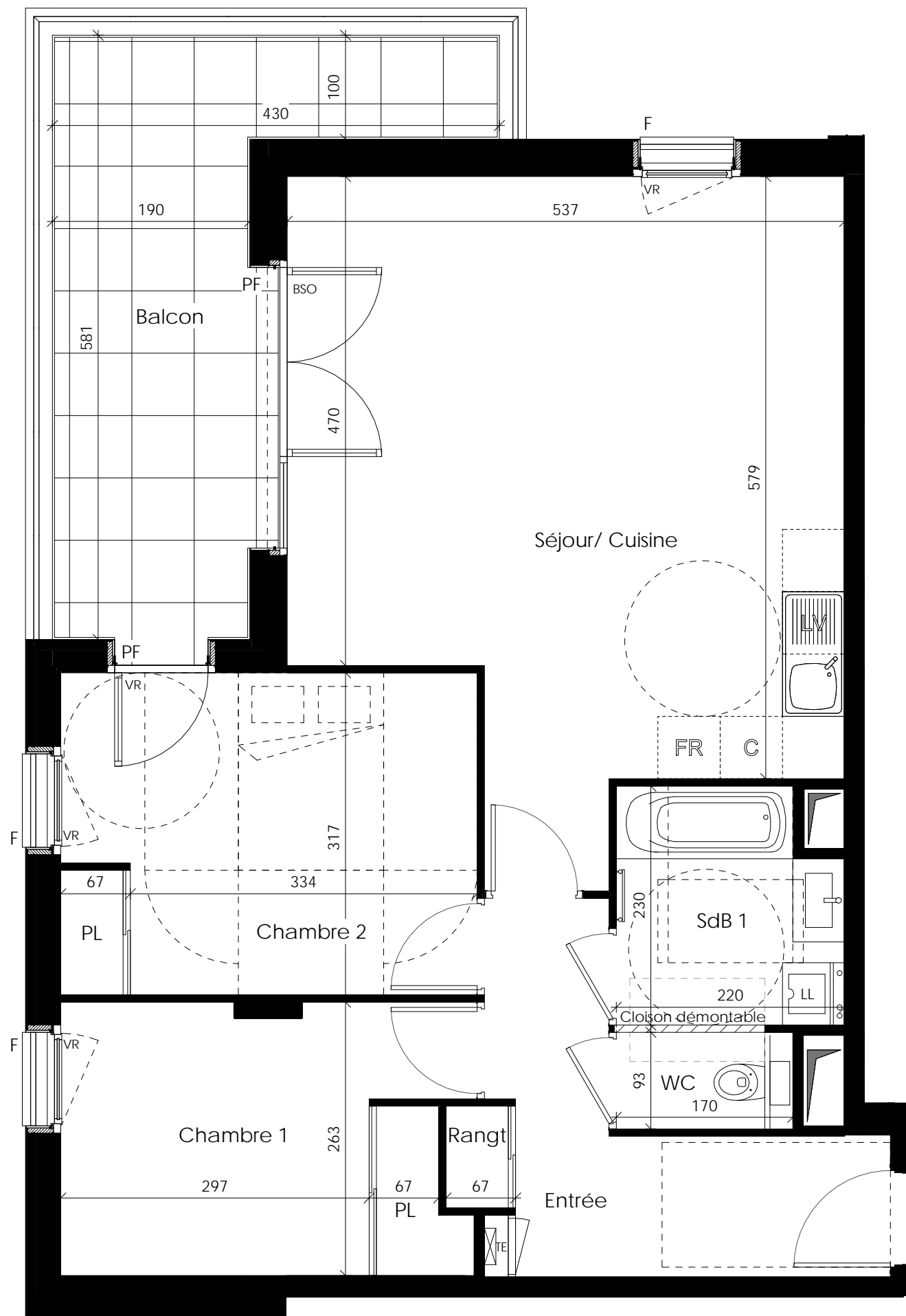
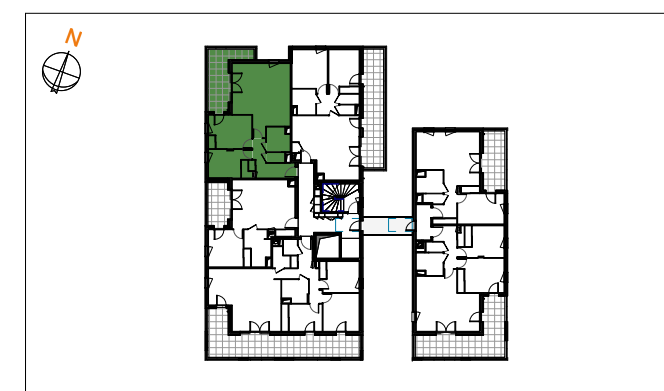




TYPE	BATIMENT	ETAGE	N° APPT
T3	B1	R+3	305



Séjour/ Cuisine	30.34 m ²
Chambre 1	9.97 m ²
Chambre 2	12.38 m ²
Entrée	7.56 m ²
SdB 1	4.72 m ²
WC	1.58 m ²
Rangt	0.66 m ²
SURFACE TOTALE HABITABLE	67.21 m²
C305	4.05 m ²
Balcon	13.45 m ²

LEGENDE :

BSO	BSO EXTERIEUR
VR	VOLET ROULANT INTERIEUR
TE	TABLEAU D'ALIMENTATION ELECTRIQUE
PL	PLACARD
LL	EMPLACEMENT LAVE LINGE
LV	EMPLACEMENT LAVE VAISSELLE
FR	EMPLACEMENT REFRIGERATEUR
C	EMPLACEMENT CUISSON
F	FENETRE
PF	PORTE-FENETRE
hsfp	HAUTEUR SOUS FAUX PLAFOND

