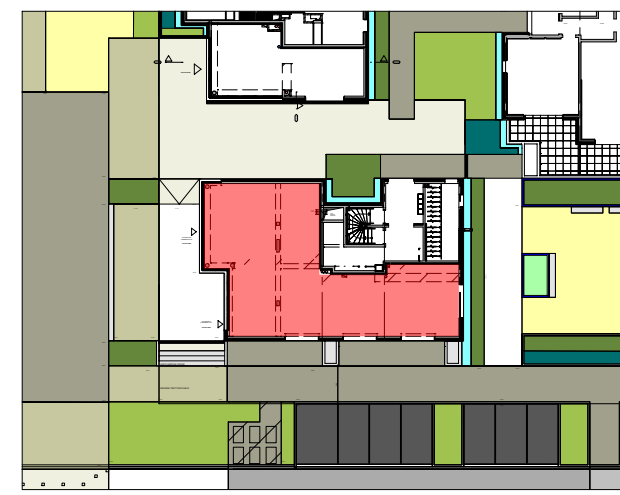
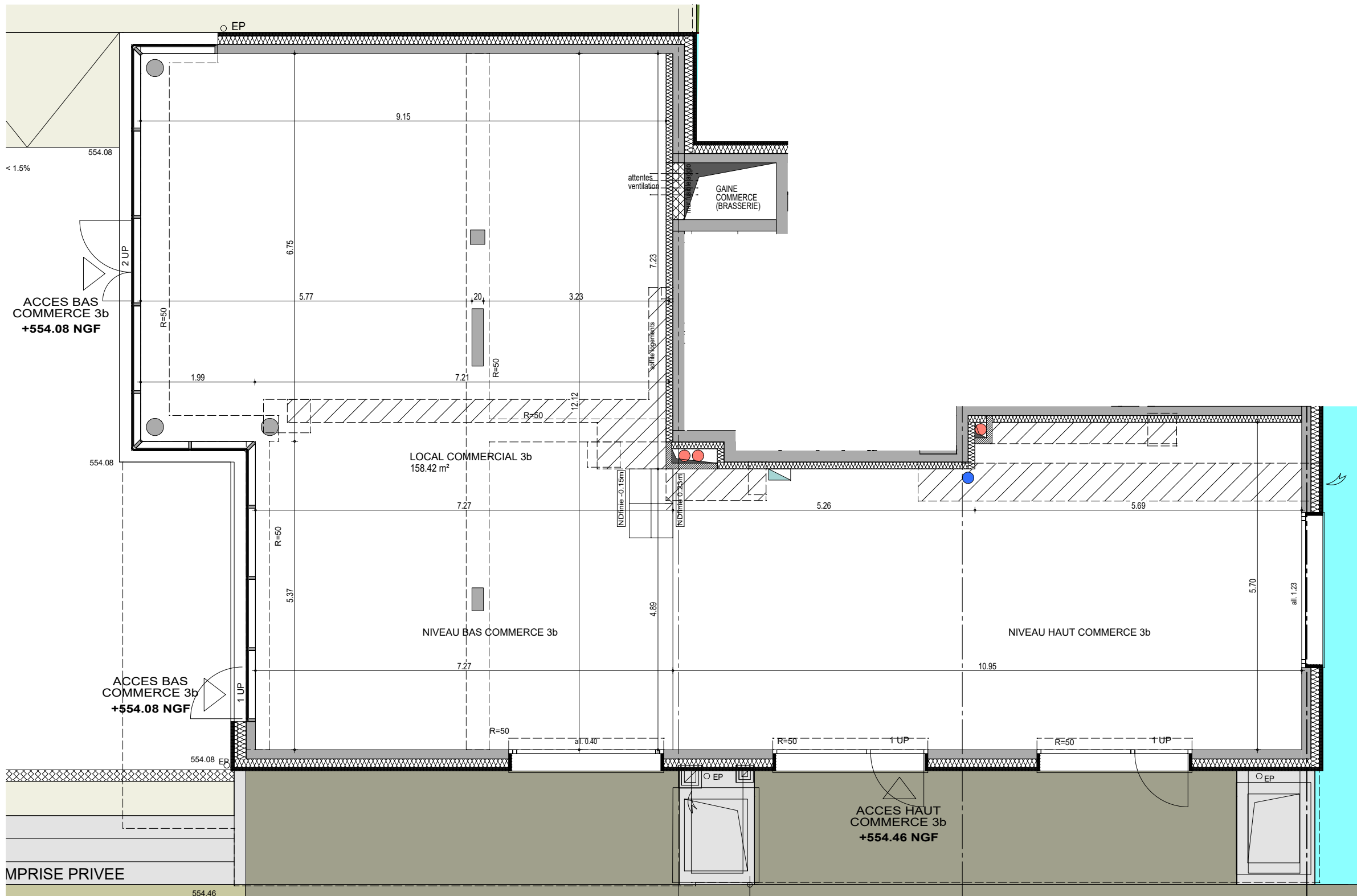



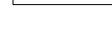





**IMAGINE**



ILOT 3 - BATIMENT E - REZ DE CHAUSSEE  
**LOCAL COMMERCIAL 3b**

N°	SURFACE	CAT.	TYPE
3b	158.42 m <sup>2</sup>	V	M

-  SOFFITE GAINES LOGEMENT CF
-  RETOMBEE POUTRE
-  **Niveau bas commerce 3b**  
Hauteur libre sous flocage ép. 10cm = 3.17m  
(depuis sol fini / - sol brut livré à -7cm)
-  **Niveau haut commerce 3b**  
Hauteur libre sous flocage ép. 10cm = 2.79m  
(depuis sol fini / - sol brut livré à -7cm)
-  COFFRET COMMERCE CFA + CFO
-  ATTENTE EF
-  ATTENTE EU / EV



DATE : 04 JUIN 2019



Les surfaces indiquées sont approximatives et peuvent varier dans le cadre de la législation des ventes en état futur achèvement (+ ou - 5%). Les placards sont compris dans les surfaces des pièces. Les retombées, sorties, canalisations et ballon d'eau chaude ne sont pas figurés. Des modifications sont susceptibles d'être apportées en fonction des nécessités techniques de la réalisation tant en ce qui concerne les dimensions libres que l'équipement. Les éviers et meubles sous éviers ne sont pas fournis, seuls leurs emplacements sont donnés à titre indicatif.

