



Résidence LES QUAIS DE LA SALLANCHE

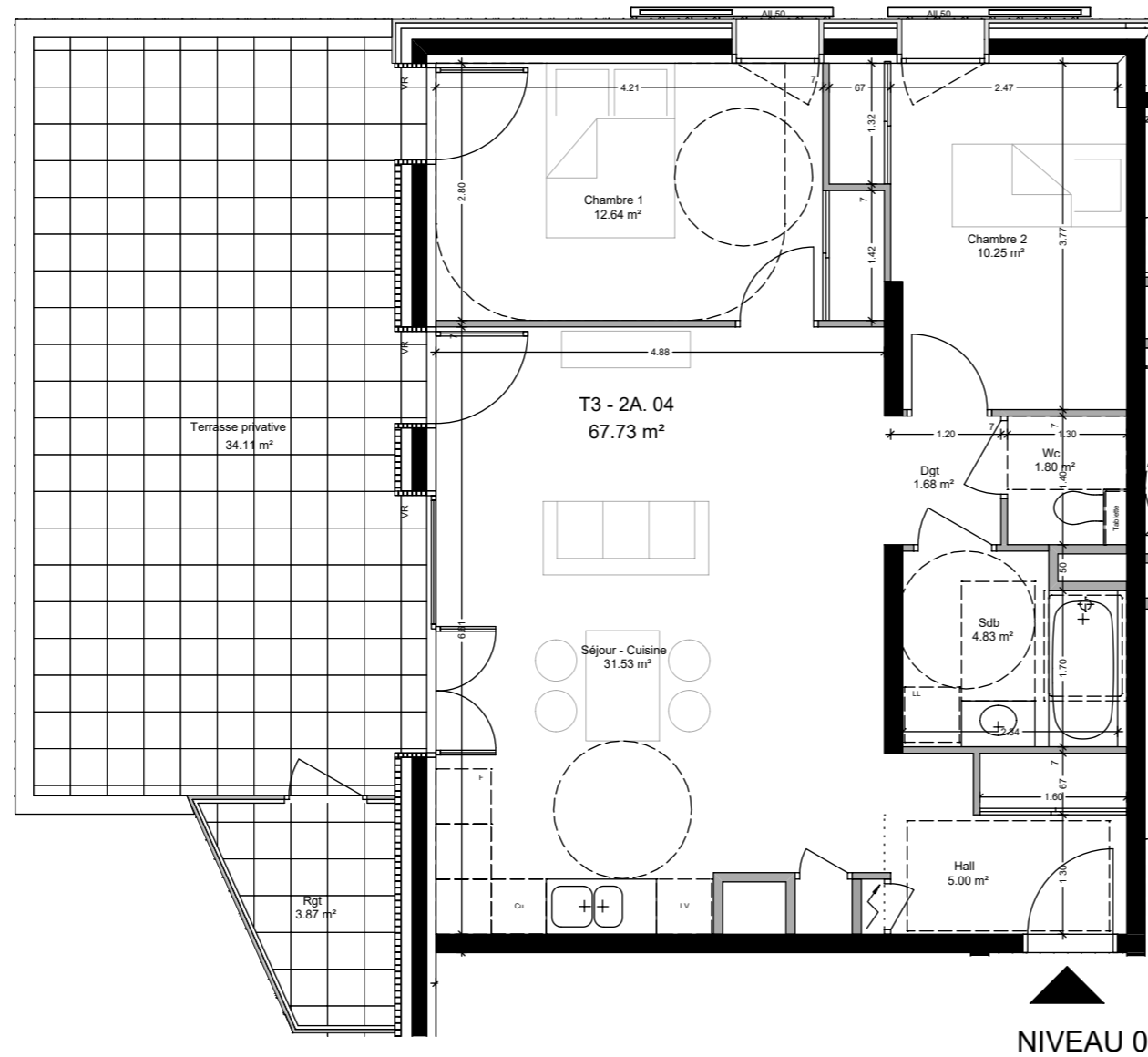
Avenue de Saint Martin et Rue Pierre Solliard de méribel

74700 Sallanches

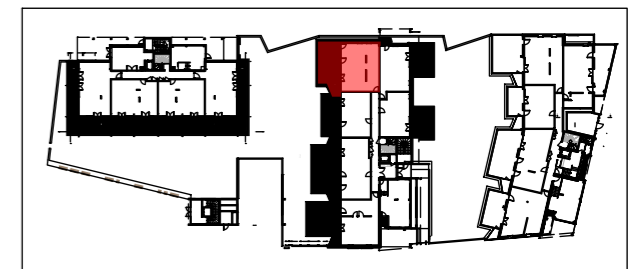


APPARTEMENT	ETAGE	TYPE
T3 - 2A. 04	N0	T3

Hall	5.00 m ²
Séjour - Cuisine	31.53 m ²
Sdb	4.83 m ²
Wc	1.80 m ²
Chambre 1	12.64 m ²
Chambre 2	10.25 m ²
Dgt	1.68 m ²
Buand.	1.44 m ²
TOTAL	67.73 m²
Rgt	3.87 m ²
Terrasse privative	34.11 m ²



NIVEAU 0



Patriarche.

les
Quais
de la
SALLANCHE
Sallanches

SCCV "Les Quais De La Sallanche"
S/C TERACTION - 105 avenue de Genève - CS 40528 - 74014 Annecy Cedex

DATE : 23 OCTOBRE 2019

Ht sous faux plafond 230

Les surfaces indiquées sont approximatives et peuvent varier dans le cadre de la législation des ventes en état futur achèvement (+ ou - 5%). Les retombées, sorties, canalisations et ballon d'eau chaude ne sont pas figurés.
Des modifications sont susceptibles d'être apportées en fonction des nécessités techniques de la réalisation tant en ce qui concerne les dimensions libres que l'équipement. Les cuisines ne sont pas fournies, seuls leurs emplacements sont donnés à titre indicatif.

