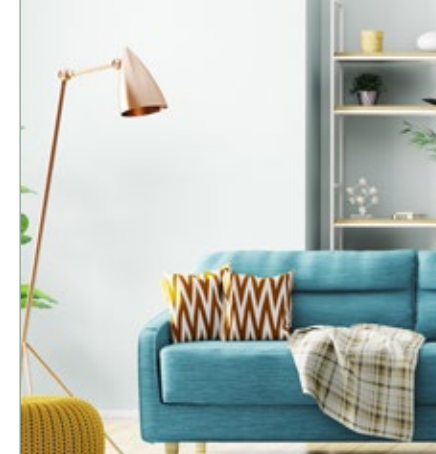


## UN STYLE IRRÉSISTIBLE

Petite ou grande surface, garage ou parking en sous-sol, balcon ou terrasse, à vous de choisir l'espace qui vous ressemble ! À nous de vous apporter des prestations et finitions à la hauteur de vos attentes !

### Des prestations faites pour vous

|                                     |  |
|-------------------------------------|--|
| ACCÈS                               | Vidéophone : Moniteur mains libres - Écran couleur - 3 badges VIGIK  |
| MENUISERIES INTÉRIEURES             | Portes palières sécurisées à âme pleine - Serrure de sûreté multi-points   |
| MENUISERIES EXTÉRIEURES             | Menuiseries extérieures en PVC avec double vitrage isolant. Volets roulants extérieurs motorisés sur pièces principales  |
| SOLS                                | Entrée, cuisine, séjour, salle de bains, WC, circulation : carrelage grès cérame, dimensions 45 x 45 cm avec plinthes assorties<br>Chambres : revêtement stratifié |
| CHAUFFAGE - PRODUCTION D'EAU CHAUDE | Chaufferie collective pour la production du chauffage et de l'eau chaude sanitaire au moyen d'une chaudière gaz  |
| REVÊTEMENTS ET ÉQUIPEMENTS MURAUX   | Salle de bains : baignoire - Faïence - Sèche-serviettes<br>WC suspendus céramique<br>Cuisine : murs peints   |



## TERACTEM, OPÉRATEUR EN HAUTE-SAVOIE DEPUIS 1958

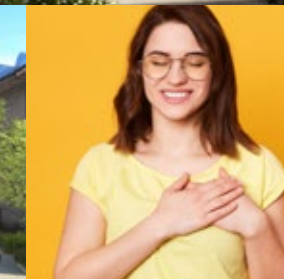
En choisissant Teractem, vous choisissez bien plus qu'un promoteur immobilier. Chaque opération de Teractem consiste en des espaces de vie pensés, conçus et réalisés autour du citoyen et répondant aux enjeux plus globaux du territoire dans lequel elle s'inscrit. Teractem agit au quotidien avec le souci d'un territoire cohérent et toujours innovant, des enjeux qui lui sont insufflés par ses actionnaires majoritaires, les collectivités du département.



Meythet - Parc des Toriolets



Sevrier - Ensemble immobilier La Liaz



www.felix-creation.fr • © Teractem - AdobeStock

**LUMINIS**  
cœur de ville

AU CENTRE  
DE CLUSES

04 50 08 31 31

f y



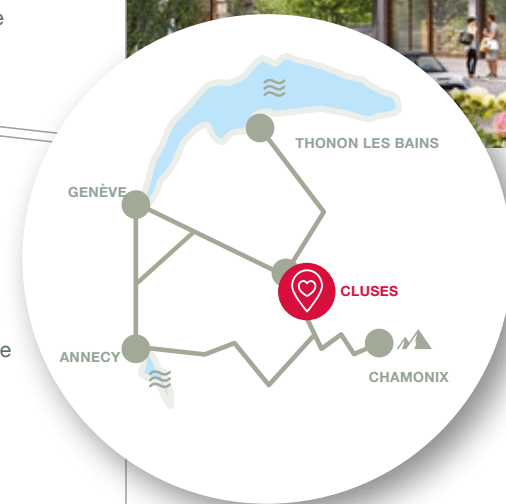
www.teractem.fr

## UN CADRE ATTRAYANT

Installée en plein cœur de Cluses, entre Léman et Mont blanc, notre résidence invite à conjuguer plaisirs citadins et loisirs nature 365 jours par an.

À deux pas de chez vous, commerces et services de proximité, garderies et groupes scolaires vous rendent le quotidien facile.

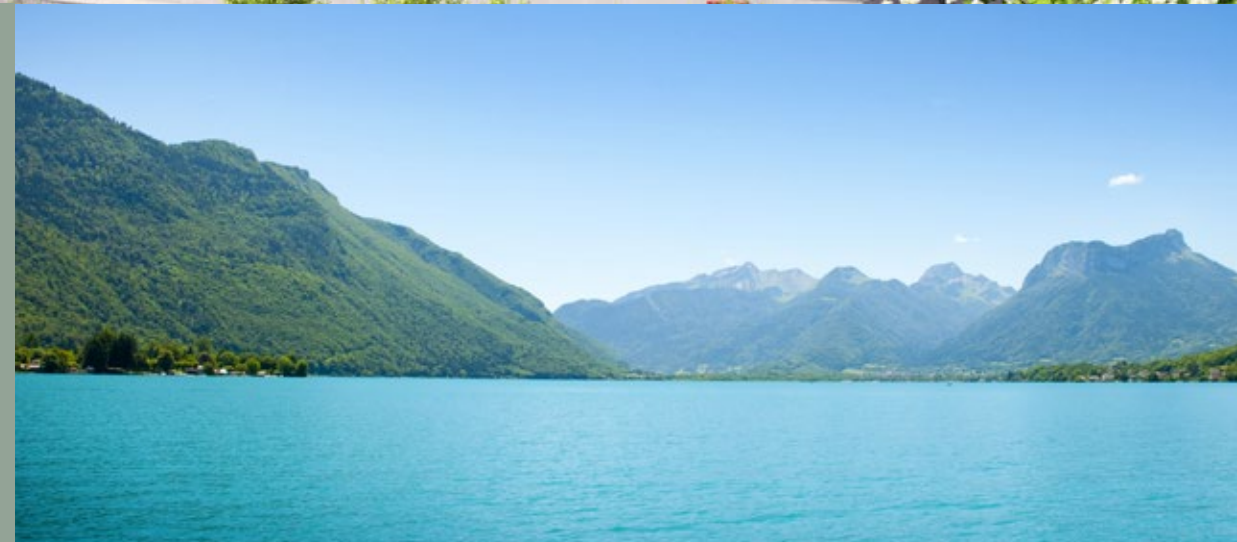
Un peu plus loin, espaces verts et équipements communaux réservent la meilleure place à vos envies de bouger, entre pratiques sportives, sorties récréatives et rencontres culturelles.



Et si vos rêves d'évasion prennent l'ascendant, les stations de ski et l'Italie sont à moins d'une heure.



Autour, dans un rayon de 40 km, Annecy, Genève et Chamonix vous ouvrent leurs portes.



## UN CHARME FOU

Entre pureté des lignes et modernité du style, notre résidence 4 étages laisse deviner des espaces intérieurs soigneusement étudiés. Faites le premier pas et laissez le charme opérer.

Terrasses et balcons, sobriété des teintes et noblesse des matériaux sont autant de choix architecturaux conférant aux façades une élégance naturelle complétée par des abords soignés.



À l'intérieur, ce sont 25 appartements, du T2 au T5, qui mettent leurs espaces pluriels et volumes singuliers au service d'un art de vivre personnalisé.

Ouvrant sur les montagnes environnantes, de larges baies vitrées donnent la préférence aux luminosités plurielles et ambiances naturelles.

Tour à tour intimes ou conviviaux, chaleureux l'hiver ou rafraîchissants l'été, grâce à une construction conforme à la RT 2012, nos espaces laissent une vraie place à vos envies de détente ou de retrouvailles.