

MAISON DE SANTE DE TANINGES

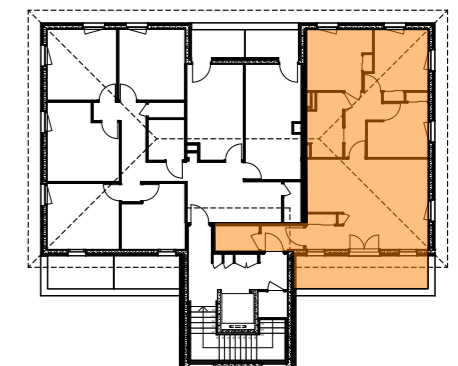
(Rue des Corsins - 74440 Taninges)

LOGEMENT 2 NIVEAU 2 **T4**



APPARTEMENT	NIVEAU	TYPE
2	2	T4

Logement 2	
Hall	3,92
Cuisine / Séjour	30,21
Ch.1	12,01
Ch.2	11,73
Ch.3	10,33
Dgt.	5,75
SdB	6,66
SAS	3,29
LOGEMENT 2	83,90 m²
Cellier Logt.2	3,50
Terrasse	13,70
ANNEXE LOGEMENT 2	17,20 m²



Mis à jour le 05/02/2019

Ce plan peut être sujet à de légères modifications (de surfaces, de configuration et d'implantation des appareils sanitaires). Mobilier représenté à titre indicatif

Ech : 0 1 2m