

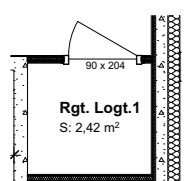
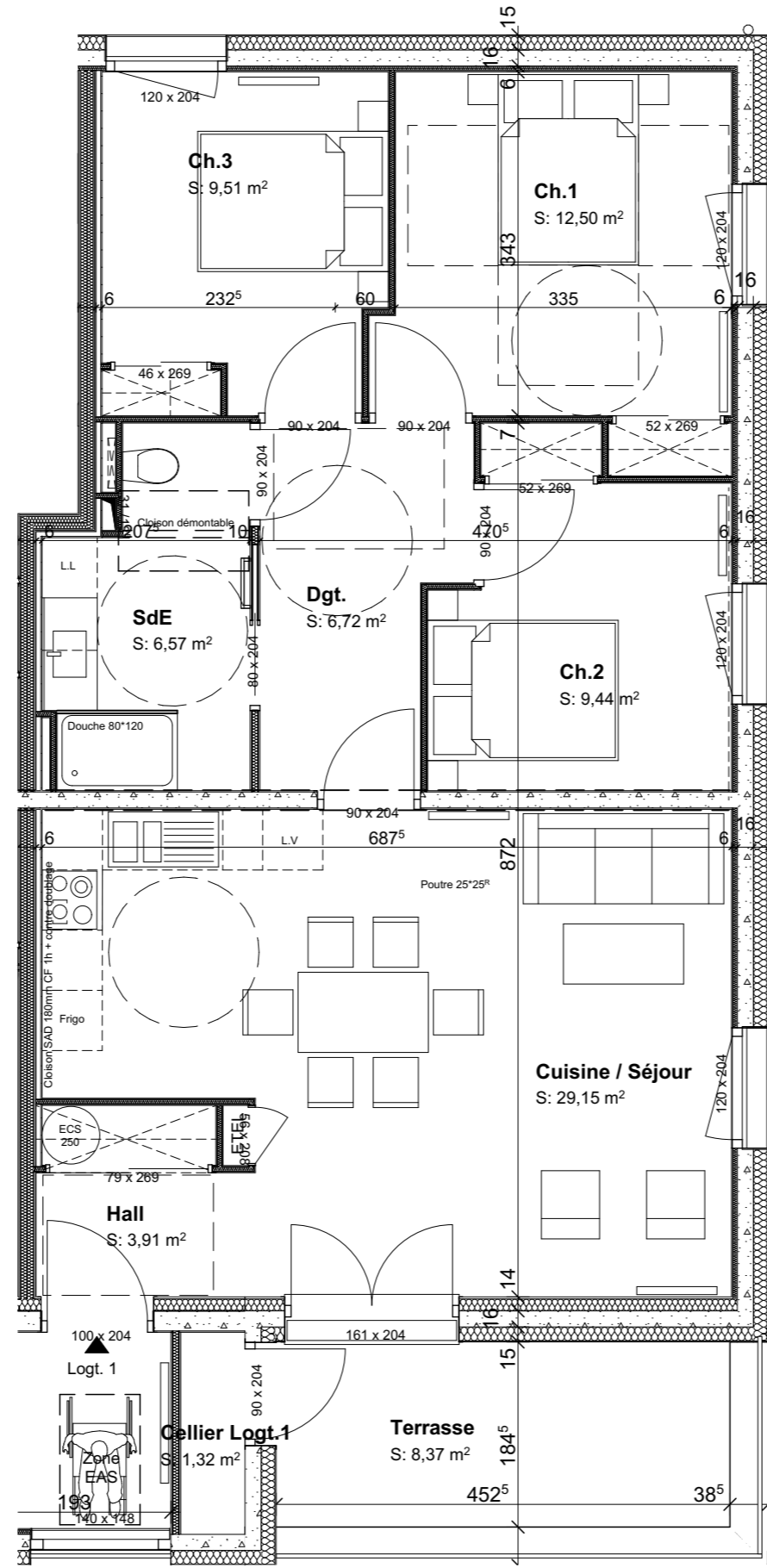
MAISON DE SANTE DE TANINGES

(Rue des Corsins - 74440 Taninges)

LOGEMENT 1 NIVEAU 1 **T4**



APPARTEMENT	NIVEAU	TYPE
1	1	T4
Hall		3,91
Cuisine / Séjour		29,15
Ch.1		12,50
Ch.2		9,44
Ch.3		9,51
Dgt.		6,72
SdE		6,57
TOTAL		77,80 m²
Terrasse		8,37
Rgt. Logt.1		2,42
Cellier Logt.1		1,32
ANNEXE LOGEMENT 1		12,11 m²



Rgt 1 bis - Niveau 2

Mis à jour le 04/02/2019

Ce plan peut être sujet à de légères modifications (de surfaces, de configuration et d'implantation des appareils sanitaires). Mobilier représenté à titre indicatif

Ech : 0 1 2m

